

# Bursa Bykehir Belediyesi Evde Hasta Bakım Hizmetleri



“Bursa Bykehir Belediyesi sınırlarındaki sosyo ekonomik yoksulluk ve yoksunluk iinde bulunan yataęa baęımlı hastalara evde tehis, tedavi, bakım, eęitim ve ynlendirme hizmetlerinin verilmesi” ihalesi Nisan 2013’de yapıldı. İhaleyi kazanıp **Yklenici** olarak ie balayan firmamız **MayDay Marmara Ambulans Mobil Saęlık Hizmetleri** adına **Proje Yneticisi** olarak grev aldım.

Projenin i planına uygun yrtlmesini, hizmet aralarının kiralanmasını, araların hizmete hazır hale getirilmesini, tıbbi sarf ve dięer ihtiyaların tedarik zincirinin kurulmasını, insan kaynaklarının temin ve koordinasyonunu, Belediye ynetimi ile resmi ilikilerin ve aylık hak edilerin ynetimini saęladım. Yeni personellerin eęitim ve uyum srelerinin iletilmesini, eski personelin kaynatırma ve hizmet ii eęitim faaliyetlerinin icra edilmesini temin ettim.

16 binek ara ve 50 civarındaki personel yapısıyla devam eden projenin ilk 6 ayında cretsiz olarak 25.000’den fazla evde hasta bakım hizmeti gerekleti.

## Evde hasta bakım kapsamında verilen hizmetler:

- Doktor muayene hizmetleri
- Uzman Doktor muayenesi hizmetleri
- Giriimsel hemirelik hizmetleri
- Hasta bakım hizmetleri
- Fizyoterapist hizmetleri
- Sosyal inceleme ve deęerlendirme

## SOSYAL İNCELEME

Belediyeye ulařmıř olan listeler (bireysel bařvuru, sivil toplum kuruluřları ve diđer kamu kurumları tarafından iletilmiř olan) ve çağrı merkezine gelen (öneri ve bařvuru) bilgiler ışığında sosyal inceleme uzmanı veya psikolog tarafından adres tespiti ve hane ziyareti ile sosyal inceleme raporu hazırlanır. Sosyal inceleme raporu hasta takip programına kaydedilir. Hazırlanan rapor sonucu ailenin sađlık ve sosyal yardımlardan hangisine ihtiyaç duyduđu ortaya çıkar ve bu sonuç idare ile paylařılarak gerekli olan yardım (Hasta altı bezi, hasta yatak koruyucusu, havalı yatak, tekerlekli sandalye. vs) planlaması yapılır.

## SAđLIK DEĐERLENDİRMESİ ve HİZMETLER

Sosyal inceleme raporu sonucuna göre doktor tarafından evinde deđerlendirilmesi gereken hasta bilgileri doktora bildirilir. Doktorun ilk hane ziyareti ve muayenesi sonucu hastaya uygulanacak olan tedavi řekli belirlenir. Hastanın devam eden bir tedavisi varsa devam ettirilir ve tüm bilgiler hasta sađlık deđerlendirme formuna yazılır.

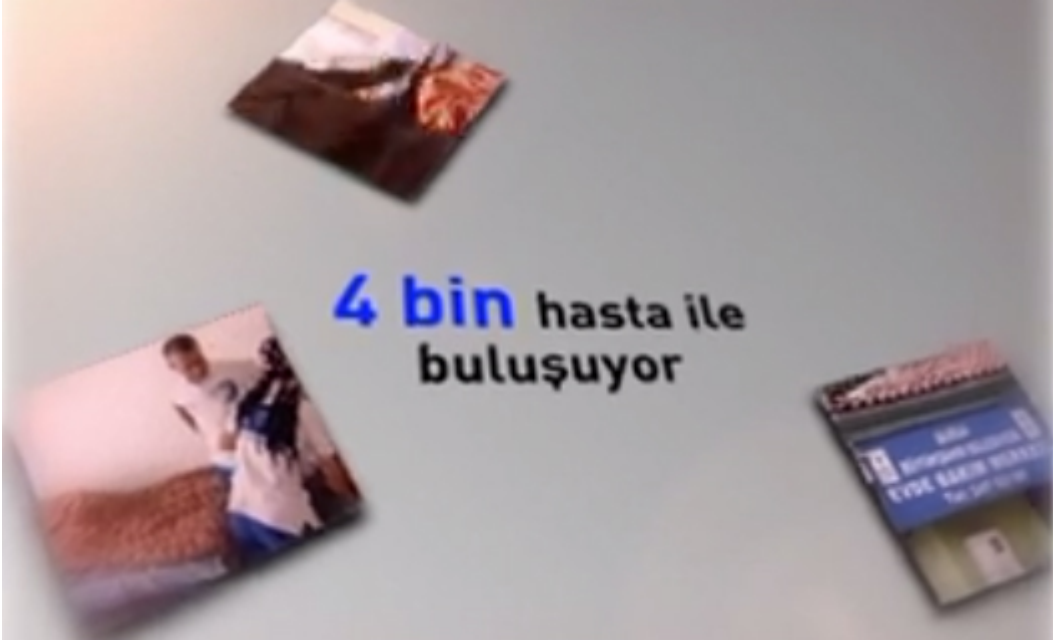
Uygun görölen hastaların Fizik Tedavi veya Ortopedi Uzmanı Dr.'lar tarafından muayene edilmesi ve gerekirse takdir edilen tedavi planına bađlı olarak evlerinde fizyoterapist hizmeti almaları sađlanır.

Normal tedavileri devam eden yařlı hastaların girişimsel hemřirelik hizmetleri ile birlikte hasta bakım hizmetleri de yapılan rutin ziyaretler ile verilerek sađlık durumlarının iyiye dođru gelişmesi amaçlanır.

Psikolojik çöküntü yařayan hasta ve hasta yakınlarına destek sađlamak ve gerekirse eđitim vermek üzere Psikolog ziyaretleri yapılarak hizmet verilir.

---

# Bursa Büyükřehir Belediyesi Evde Sađlık Hizmetleri Projesi



Bursa Büyükşehir Belediyesi tarafından yaşlı ve bakıma muhtaç vatandaşlara ücretsiz olarak sağlanan sağlık ve sosyal destek hizmetleridir. Yüklenici olarak MayDay Marmara Ambulans Mobil Sağlık Hizmetleri işi üstlenmiştir. İşin hazırlanması, ihale süreci ve uygulamasını da içeren yaklaşık bir yıl boyunca **Proje Yöneticisi** olarak doğrudan görev almış bulunuyorum.

Proje kapsamında vatandaşların evlerinde verilen sağlık ve sosyal destek hizmetleri:

- Doktor Muayenesi,
- Fizik Tedavi ve Ortopedi Uzman Doktor Muayenesi,
- Girişimsel Hemşirelik Hizmetleri,
- Fizyoterapi Hizmetleri,
- Hasta Bakım Hizmetleri,
- Psikolojik Destek Hizmetleri,
- Sosyal İnceleme ve Değerlendirme Hizmetleri.