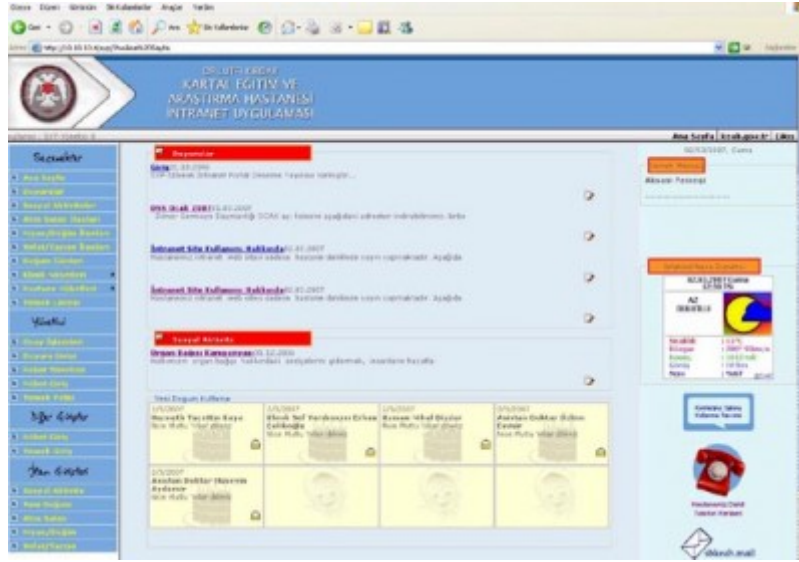


Kurumiçi Personel Portalı

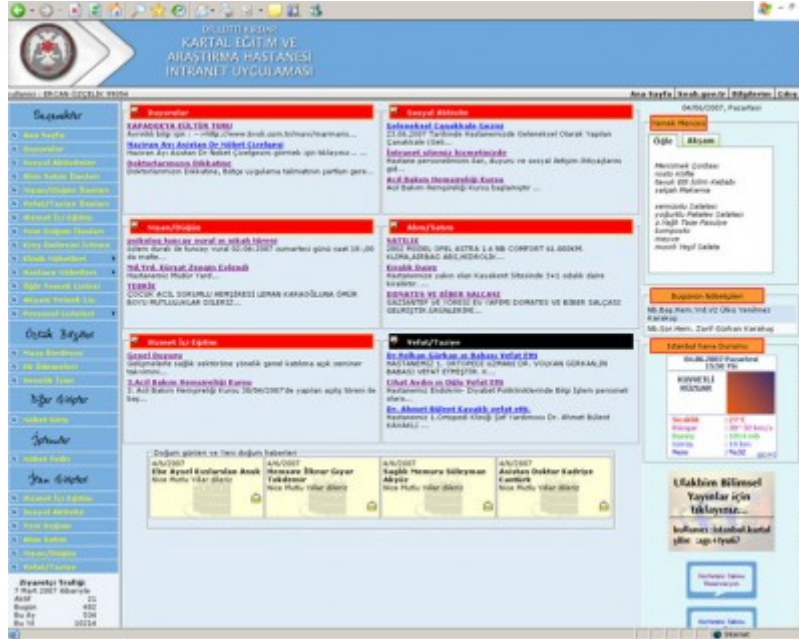
Belirli bir sayının üzerinde personelin çalıştığı ve intranet imkanının bulunduğu kurumlarda özel ve genel ihtiyaçların giderilmesi, ekonomik ve hızlı iletişimin sağlanabilmesi, temel ve değişken bilgilere her yerden erişimin olabilmesi için Personel Portal sitesi veya Intranet Kurumsal Sitenin kurulmasının oldukça yararlı olacaktır.

Çalıştığım dönemde, hastanedeki benzer ihtiyaçları gidermek için böyle bir proje başlattım. Intranet web sitesi 2007 yılı Mart ayı başında yayına başladı.

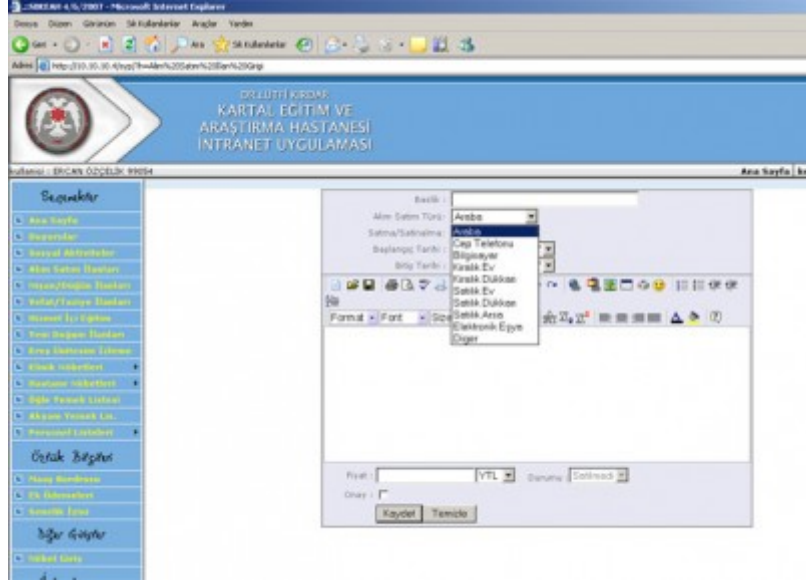
GENEL KULLANICI SAYFASI



KİŞİYE ÖZEL SAYFA



DUYURU-ILAN GİRİŞ SAYFASI



Personel portal sitesi ile sağlanan imkanlar kısaca aşağıdadır:

- Siteye erişim sadece kurum içinde olmaktadır,
- Şifre olmadan girilen ana sayfada tüm hastane personelini ilgilendiren genel bilgilere erişim sağlanmaktadır, Bunlar:
 - Genel Duyurular,
 - Sosyal Etkinlikler,
 - Alım-Satım, Kiralık İlanları,
 - Hizmetçi Eğitim Duyuruları,
 - Düğün/Nişan Haberleri,
 - Vefat/Taziye Haberleri,
 - Günlük ve aylık nöbet listeleri,
 - Öğlen ve Akşam Yemek Menüleri,
 - Günlük Hava Durumu Raporu,
 - Hastane Dahili Telefon Rehberi,
 - e-mail Hesaplarına ve Hastane Sitesine Erişim Bağlantısı,
 - Ulakbim Bilimsal Yayın Aboneliğine Bağlantı,
 - Konferans Salonu Kullanım Programı ve Rezervasyon Sayfaları,
 - Doğumgünü Olan Personelin Anasayfada Otomatik Kutlama İlanı,
 - Yeni Doğum Haberleri,
 - Kreş Ünitesi Kamera Sistemlerine Bağlantı,

◦ Hastane Personel Listeleri (Alfabetik, Görev- Ünvan, Klinik Listeler)

- Hastane personeli kendi kullanıcı adı ve şifresini girdiğinde kişisel maaş bordrolarına, ek ödeme bordrolarına, yıllık izin bilgilerine erişebilmektedir.
- Kullanıcı hesabına giren hastane personeli kişisel bilgilerine erişebildiği gibi yukarıda sayılan konularda ilan, duyuru kaydı yapabilmektedir. Siteye eklenen metinlerin altında kişinin adı otomatik olarak çıkmaktadır.
- Kullanıcılar o gün doğan hastane personeline kendi adına tebrik mesajı gönderebilmektedir.